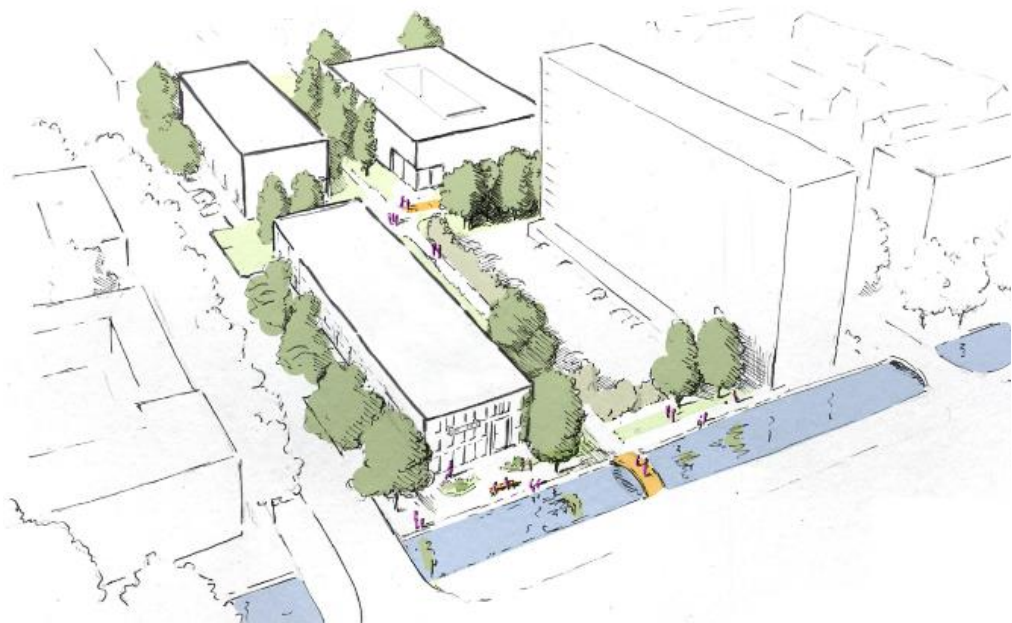


Project Pasteur

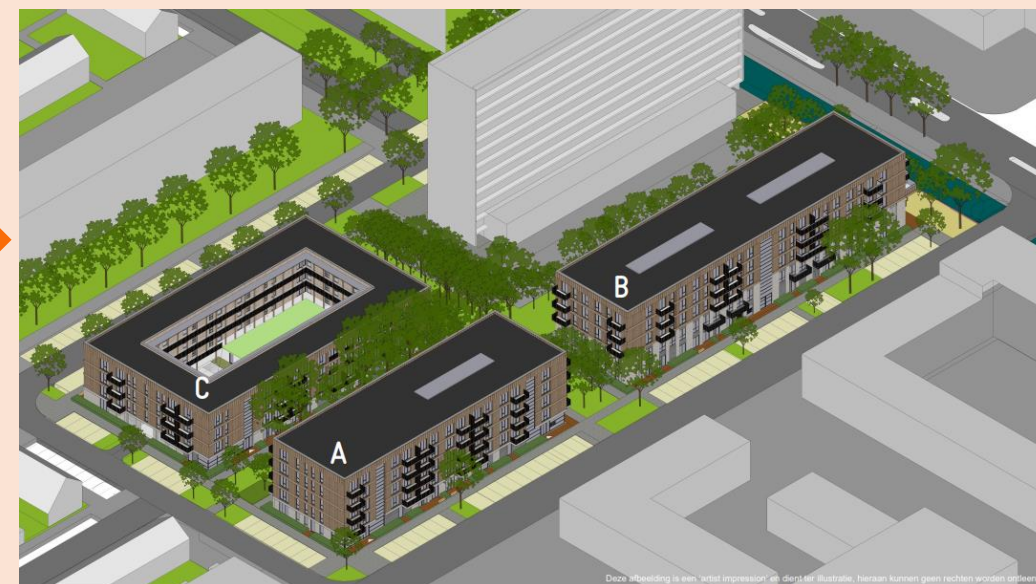


**Inloopbijeenkomst
27 juli 2023**

Update project

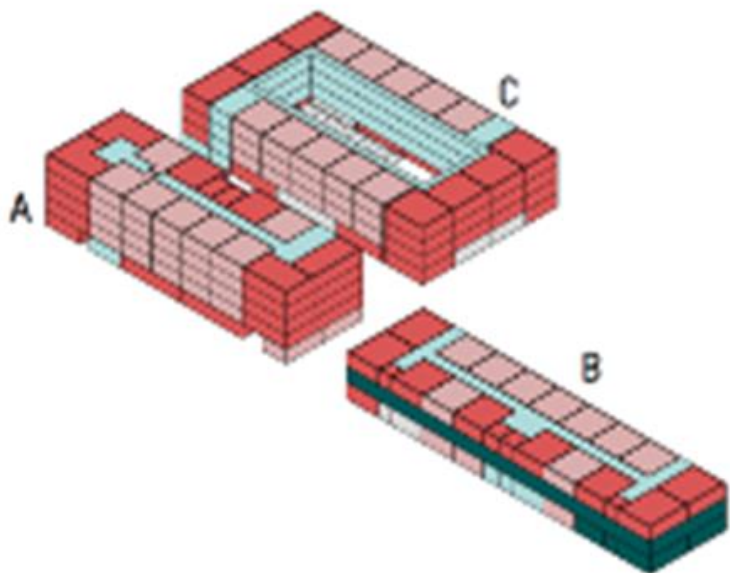


Van schetsontwerp (SO)

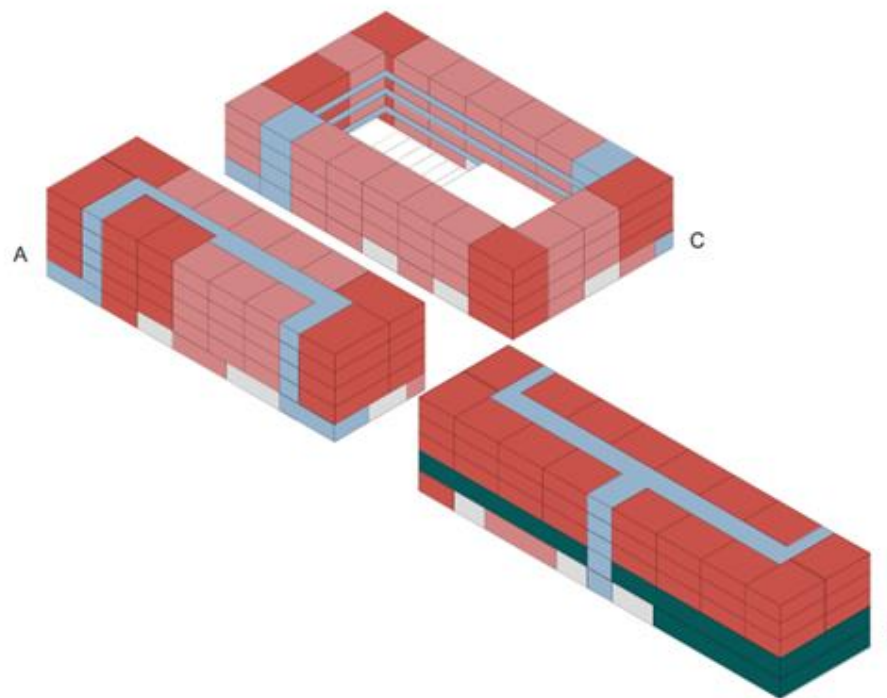


Naar voorlopig ontwerp (VO)

Update project



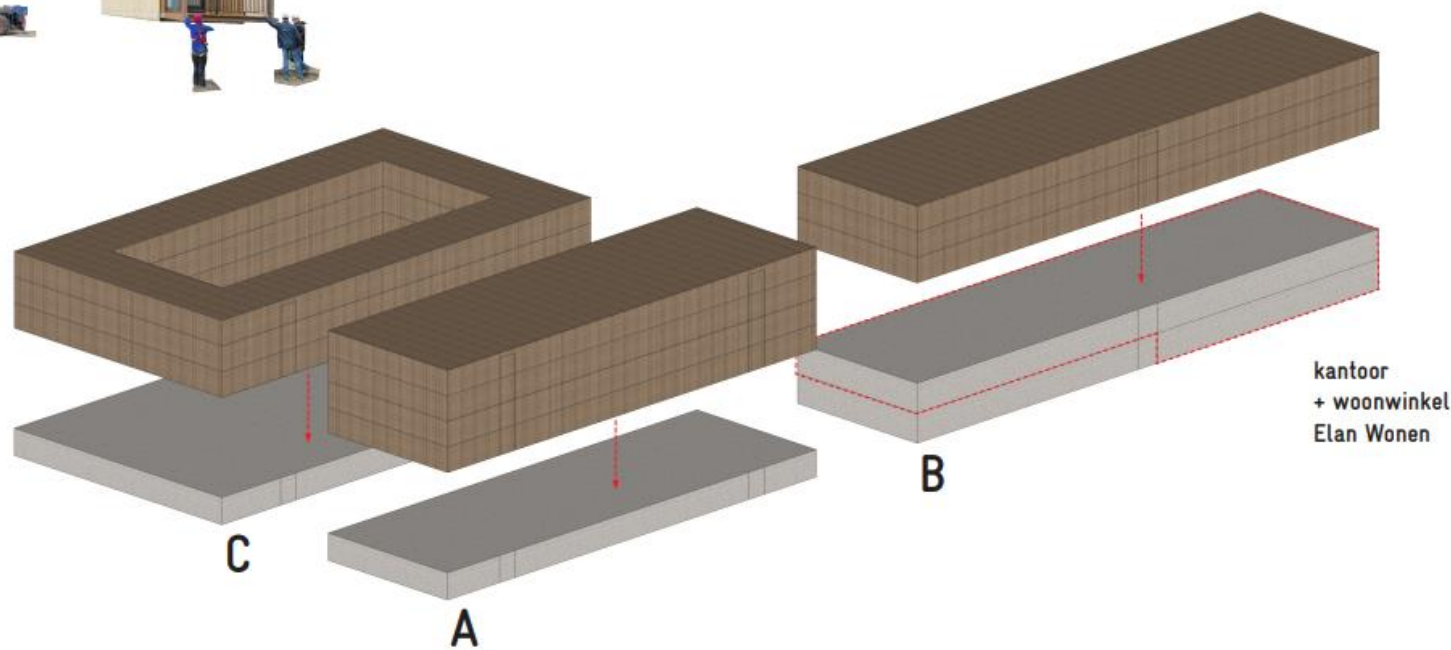
SO: 145 woningen &
kantoor/woonwinkel Elan Wonen



VO: 179 woningen &
kantoor/woonwinkel Elan Wonen

Uitvoering en opbouw gebouwen

opbouw gebouwen



- Bouwprincipe
- Beton
 - Hout
- Materialisatie gevel
- Metselwerk
 - Hout

kantoor
+ woonwinkel
Elan Wonen

Woonprogramma



Toewijzing aan
verschillende
doelgroepen

Type woning	Aantal	m2	Segment	Huurprijs indicatie (Prijspeil 2023)
1-kamer appartement	3	36	Sociaal, kwaliteitskorting	€ 452,20
2-kamer appartement	76	48	Sociaal, lage aftoppingsgrens	€ 647,19
3-kamer appartement	1	58	Sociaal, lage aftoppingsgrens	€ 647,19
3-kamer appartement	42	60	Sociaal, liberalisatiegrens	€ 808,08
3-kamer appartement	16	60	Middelduur	€ 900 - € 1.050,-
3-kamer appartement	6	72	Middelduur	€ 900 - € 1.050,-
3-kamer appartement	17	75	Middelduur	€ 900 - € 1.050,-
2-kamer appartement	9	60	Middelduur	€ 900 - € 1.050,-
2-kamer appartement	9	48	Middelduur	€ 900 - € 1.050,-

Kantoor Elan Wonen

Ruimteverdeling

Woonwinkel	Begane grond	440
Kantoor	1 ^e verdieping	1340
Parkeerplekken gebouwd	16	
Totaal		1780

blok C

64 appartementen
+ bergingen
16 parkeerplekken

blok A

62 appartementen
+ bergingen

blok B

53 appartementen
+ bergingen
woonwinkel & kantoor
Elan Wonen



Deze afbeelding is een 'artist impression' en dient ter illustratie; hieraan kunnen geen rechten worden ontleend.

'schetsimpressie' noordzijde Pasteurstraat (Blok A)



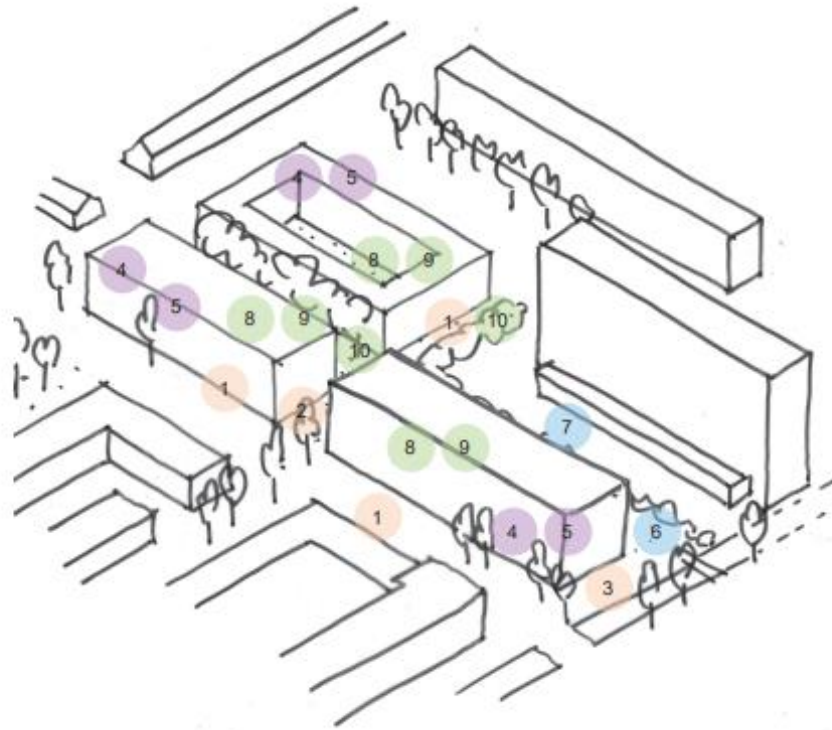
Deze afbeelding is een 'artist impression' en dient ter illustratie, hieraan kunnen geen rechten worden ontleend

'schetsimpressie' zuidzijde Pasteurstraat (Blok B)



beelden gevel

een duurzaam ontwerp



SOCIALE COHESIE

1. Vaste inrichting voortuin met bankje aan de straat/het groen
2. Speelplek voor kinderen in het openbare groen
3. Picknick tafels aan het water



CIRCULAIR BOUWEN

4. Materialenpaspoort
5. Bouwen in hout



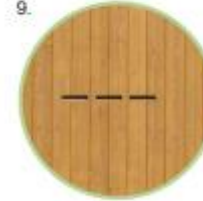
KLIMAATADAPTATIE

6. Zichtbaarheid hemelwater/wadi's
7. Wadi met bijbehorende beplanting



NATUURINCLUSIEF

8. Neststenen voor vogels en bijen
9. Vleermuizenverblijven
10. Voedsel voor insecten en vogels.



verdieping Blok A



- algemene ruimten
- bergingen / fietsenstalling galerij
- 3-kamer appartement
- 2-kamer appartement
- 1-kamer appartement

begane grond Blok A



verdieping Blok B

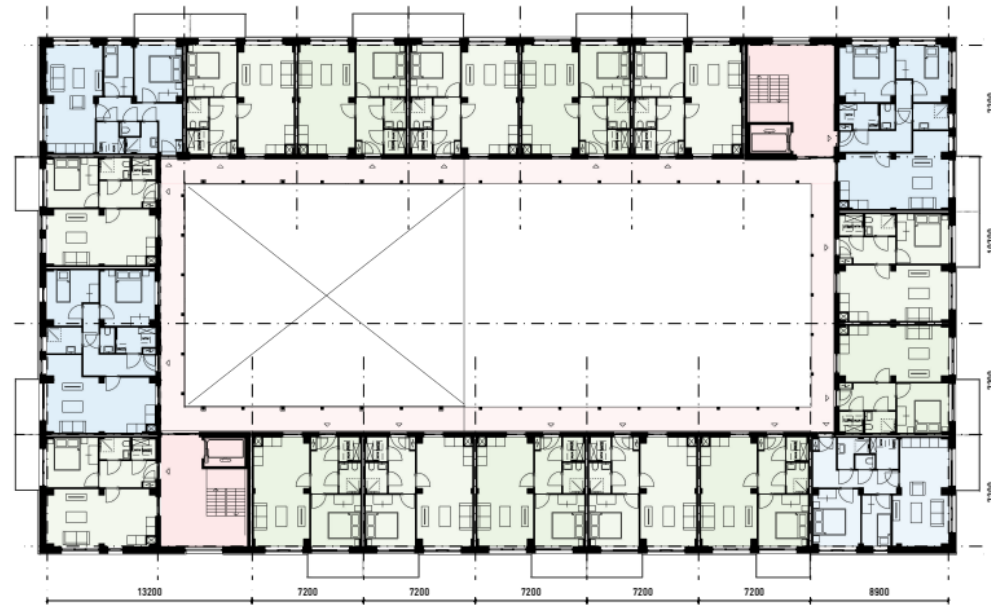


- algemene ruimten
- bergingen / fietsenstalling
- galerij
- 3-kamer appartement
- 2-kamer appartement

begane grond Blok B

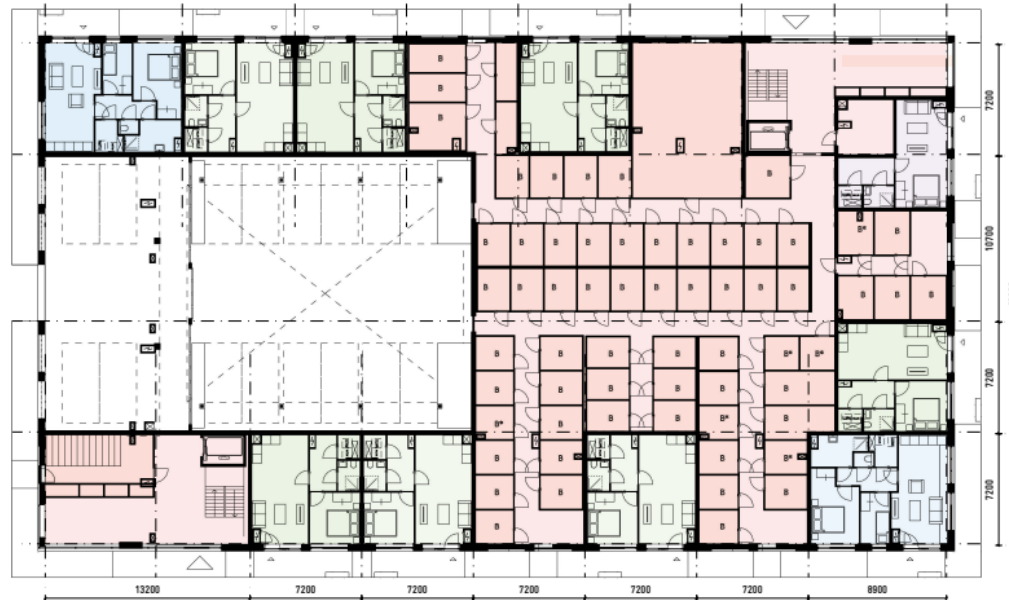


verdieping Blok C



- algemene ruimten
- bergingen / fietsenstalling
- galerij
- 3-kamer appartement
- 2-kamer appartement
- 1-kamer appartement

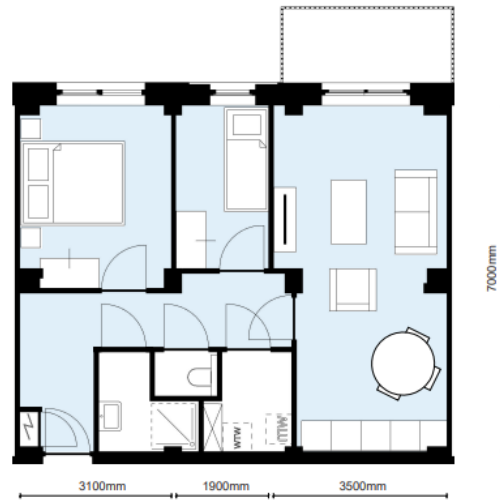
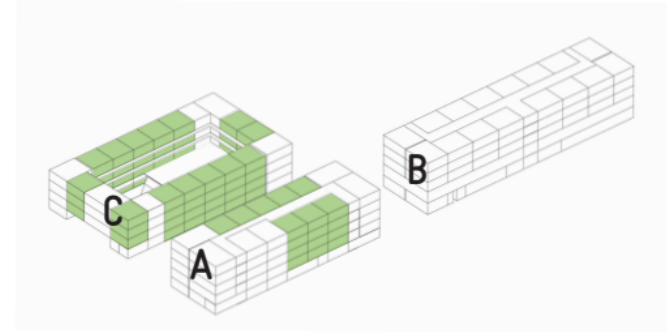
begane grond Blok C



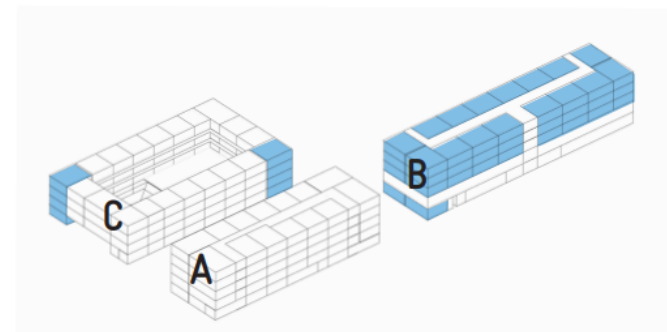
meest voorkomende type plattegronden



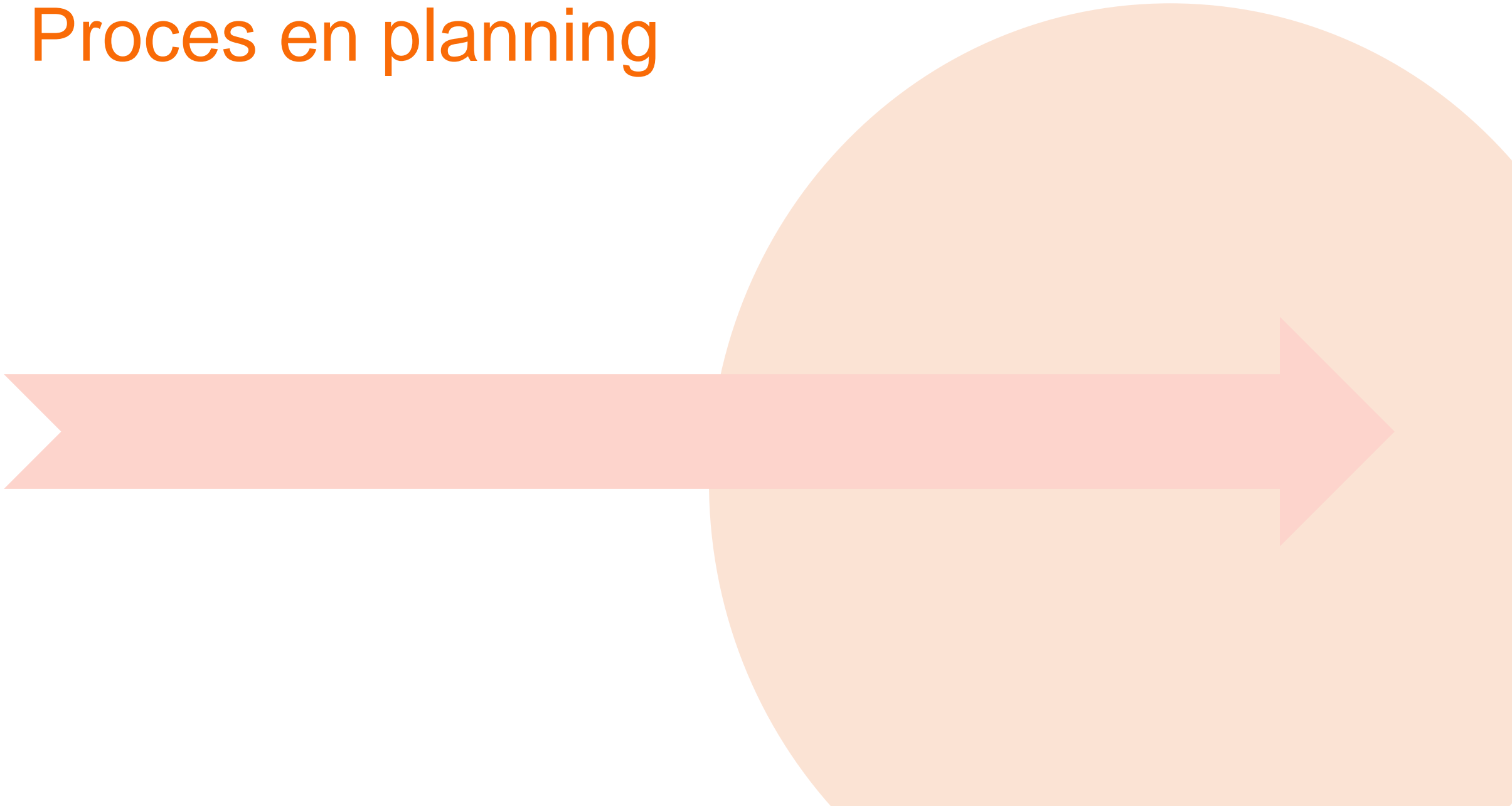
2-kamer appartement (48m²)



3-kamer appartement (60m²)



Proces en planning



In samenwerking met



**Gemeente
Haarlem**

